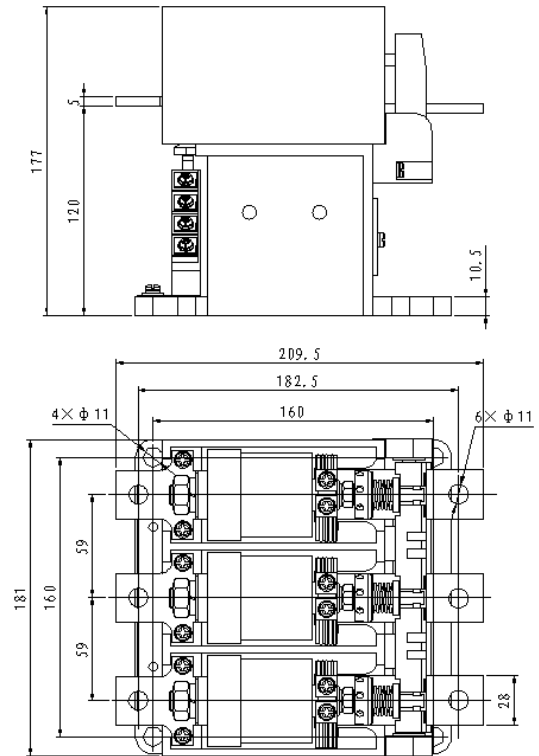




CKJ5-250/1.14 交流真空接触器

产品技术参数

额定电压	kV	1.14
额定电流	A	250
额定接通能力	A/50 次	3000
额定分断能力	A/50 次	2500
机械寿命	次	$1 \times 10^6$
电寿命	次	$6 \times 10^4$
参考重量	kg	8
控制电源电压	V (AC)	36、127、220
吸合功率	W (瞬态)	500
保持功率	W	30
辅助触点	四对常开，三对常闭	
辅助触点容量	AC-15: Ue: AC380V Ie: 1A DC-13: Ue: DC250V Ie: 0.8A	



产品外型图

